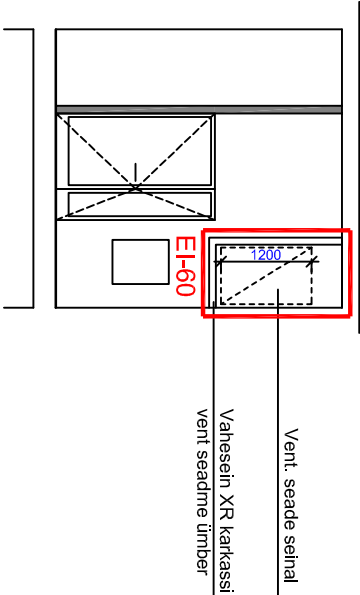
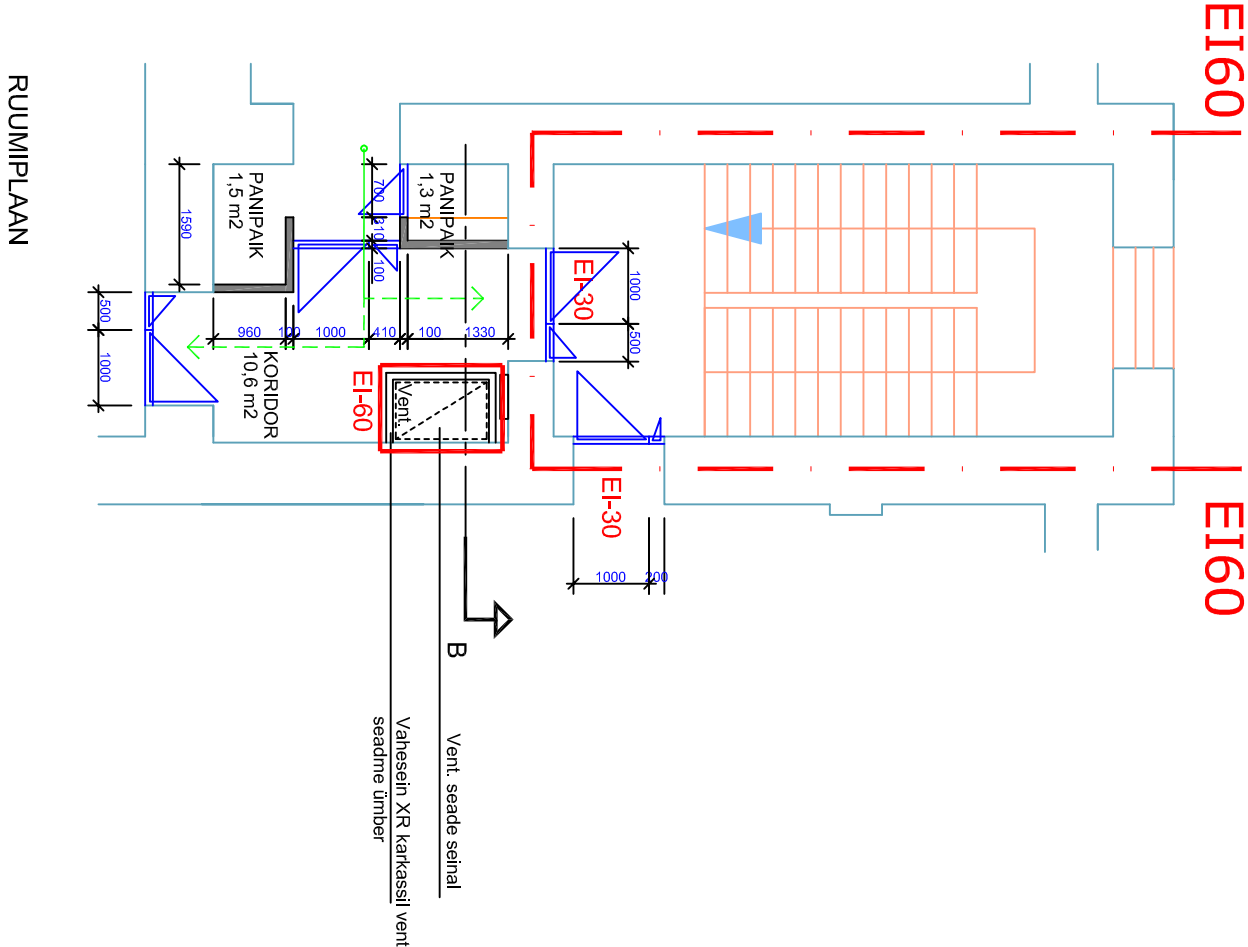


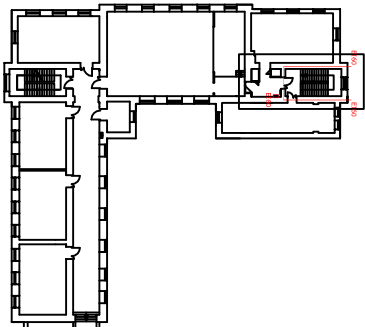
KARLOVA KOOL III KORRUSE PLaan



LÕIGE B-B

- Vent seadmele paigaldatava vaheseina konstruktsioon
- Vahesein XR karkassil vent seadme ümber
1. Vöö Gypsteel SK 66
 2. Karkassipost XR 66, sammuga 450 mm või 600 mm
 3. Kipsplaat 2 x 12,5 mm Gyproc GN 13 standardplaat, kui tulepüsviklass EI 60, siis 2 x 15,4 mm Gyproc GF 15 Protect F
- Klassifikatsioon
- Tulepüsviklass EI30 või EI60
- Helipidavusklass, R' 25-30dB
- R'W+C50-3150

PLANIFRAGMENT



- ☐ OLEMASOLEV SEIN
- ☒ LIKVIDEERITAV SEIN, UUS AVA
- ☐ PROJEKTEERITUD SEIN

MÄRKUSED:

KÕIK MÕÕDUD KONTROLLIDA KOHAPEAL!

KOMMUNIKATSIOONI TORUDE JA AVADE ASUKOHAD TÄPSUSTADA!

ERINEVUSED JOONISTEL JAVÕI SELETUSKIRJAS TULEB TÄPSUSTADA PROJEKTI AUTORIGA.

EHITAJA POOLT KONTROLLIDA KÕIGI MATERJALIDE VAJALIKE SERTIFIKAATIDE OLEMASOLU.

KÕIK MATERJALID PAIGALDADA VASTAVALT TOOTJAFIRMA ETTEKIRJUTUSTELE.

MATERJALIDE ASENDUSED KOOSKÕLASTADA PROJEKTI AUTORIGA.

NR.	KUUPÄEV	NIMI	SELETUS

PROJEKTI OSA

SISEARHITEKTUUR

OBJEKT JA AADRESS

TARTU KARLOVA KOOL

LINA TN 2 TARTU

TELLJA

TARTU LINNAVALITSUS

JOONISE NIMI

KARLOVA KOOLI KEEMIA KLASS

III KORRUSE VENT SEADE

TÖÖ NR.	PROJ. STADIUM	KUUPÄEV	MÕÖTKAVA
T-10/2016	PP	26.10.16	1:100
FAHJ NIMI	karlovakool_keemia_PP.dwg		JOONISE NR.
			LEHT-15



OÜ ROOVY

Ahne 28-43 TARTU

reg.kood 11600861

tel +372 52 86841

kriit@valgekun.ee

projekteerija KRISTI LÕHMUS